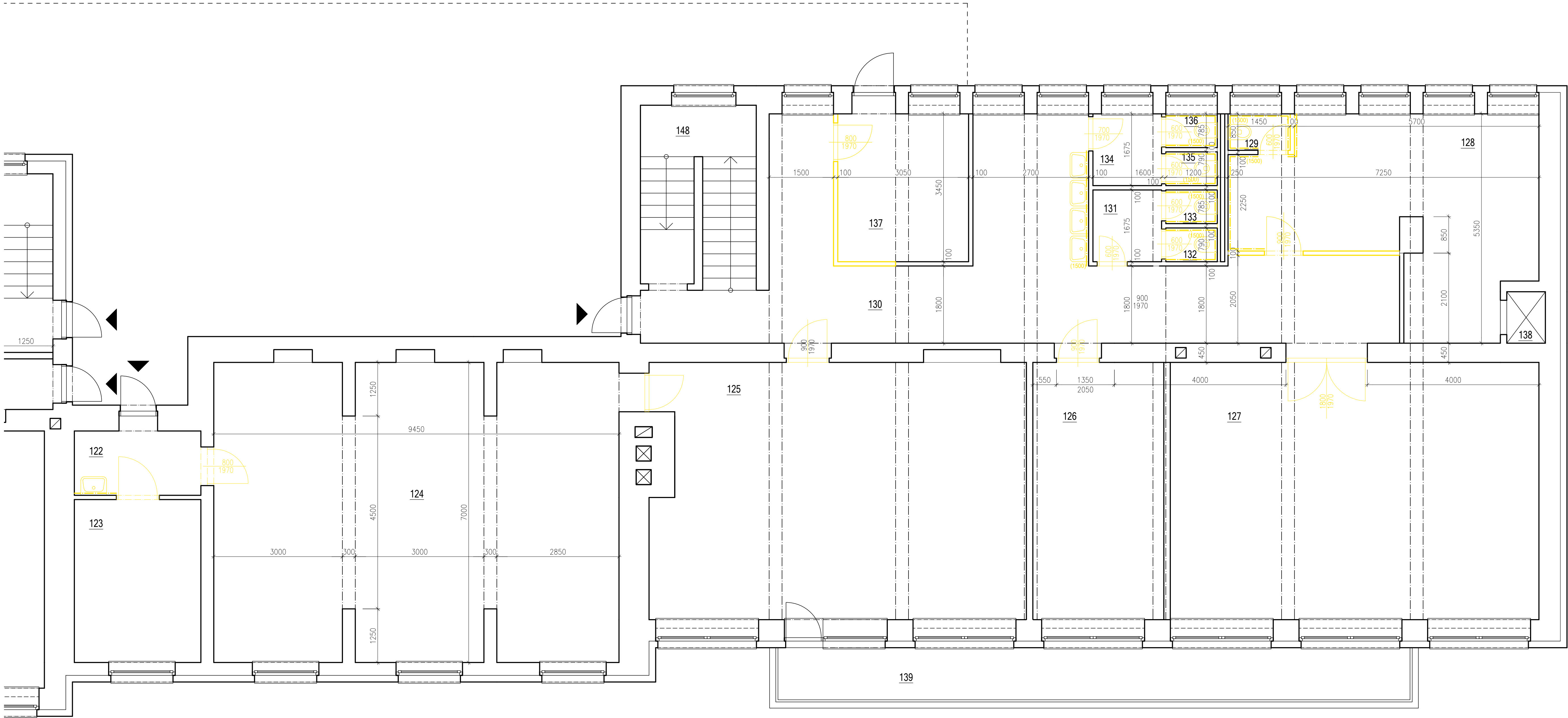


PŮDORYS 1.NP - ČÁST B , C - BOURACÍ PRÁCE

M 1:50



LEGENDA MÍSTNOSTÍ

OZN.	NÁZEV MÍSTNOSTI	PLOCHA [m²]	SVĚTLÁ VÝŠKA [mm]	ÚPRAVA POVRCHŮ			POZNÁMKA
				NÁŠLAPNÁ VRSTVA	STĚNY	STROPNÍ KONSTRUKCE	
				STAVAJÍCÍ	STAVAJÍCÍ	STAVAJÍCÍ	
122	ŽÁZEMÍ DRUŽNÝ 1	4,22	3270	LINOLEUM	VC OMÍTKA + VÝMALBA	VC OMÍTKA + VÝMALBA	
123	ŽÁZEMÍ DRUŽNÝ 1	11,21	3270	LINOLEUM	VC OMÍTKA + VÝMALBA	VC OMÍTKA + VÝMALBA	
124	DRUŽNÁ 1	66,40	3270	LINOLEUM	VC OMÍTKA + VÝMALBA	VC OMÍTKA + VÝMALBA	
125	DRUŽNÁ 2	51,60	3320	LINOLEUM	VC OMÍTKA + VÝMALBA	VC OMÍTKA + VÝMALBA	
126	ŽÁZEMÍ DRUŽNÝ 2	18,31	3320	LINOLEUM	VC OMÍTKA + VÝMALBA	VC OMÍTKA + VÝMALBA	
127	DRUŽNÁ 3	51,57	3320	LINOLEUM	VC OMÍTKA + VÝMALBA	VC OMÍTKA + VÝMALBA	
128	KABINET	28,66	3320	KER. DLAŽBA	KER. OBKLAD 1,5 m	VC OMÍTKA + VÝMALBA	
129	WC	01,23	3320	KER. DLAŽBA	KER. OBKLAD 2,1 m	VC OMÍTKA + VÝMALBA	
130	CHODBA	46,00	3320	LINOLEUM	VC OMÍTKA + VÝMALBA	VC OMÍTKA + VÝMALBA	
131	WC - PŘEDSÍŇ	02,68	3320	KER. DLAŽBA	KER. OBKLAD 2,1 m	VC OMÍTKA + VÝMALBA	
132	WC - KABINKA	00,95	3320	KER. DLAŽBA	KER. OBKLAD 2,1 m	VC OMÍTKA + VÝMALBA	
133	WC - KABINKA	00,95	3320	KER. DLAŽBA	KER. OBKLAD 2,1 m	VC OMÍTKA + VÝMALBA	
134	WC - PŘEDSÍŇ	02,68	3320	KER. DLAŽBA	KER. OBKLAD 2,1 m	VC OMÍTKA + VÝMALBA	
135	WC - KABINKA	00,95	3320	KER. DLAŽBA	KER. OBKLAD 2,1 m	VC OMÍTKA + VÝMALBA	
136	WC - KABINKA	00,95	3320	KER. DLAŽBA	KER. OBKLAD 2,1 m	VC OMÍTKA + VÝMALBA	
137	ŽÁZEMÍ DRUŽNÝ 3	10,52	3320	LINOLEUM	VC OMÍTKA + VÝMALBA	VC OMÍTKA + VÝMALBA	
138	VÝTAHOVÁ ŠACHTA	01,10					
139	BALKON	17,91	3320	KER. DLAŽBA	VC OMÍTKA + VÝMALBA	VC OMÍTKA + VÝMALBA	
148	SCHODIŠTĚ	10,84	3320	TERACO	VC OMÍTKA + VÝMALBA	VC OMÍTKA + VÝMALBA	

LEGENDA ČAR

— Bourané konstrukce

POZNÁMKA

Renovace povrchů - stávající výmalba bude odstraněna v celé ploše (stěny + stropy), na takto upravený povrch bude nanášena cementová stěrková hmota s laminovanou sklo-vláknitou armovací mřížkou, dále bude proveden vnitřní hladký štuk, penetrace povrchu a finální povrchovou úpravu bude tvořit bílá výmalba v min. 2 vrstvách

Dokumentace je zpracována dle zákona č. 183/2008 Sb., o územním plánování a stavebním řádu, a příslušných vyhlášek v platném znění (poznámka výtahů č. 489/2008 Sb., o dokumentaci staveb a platném znění). Tato dokumentace je určena k základnímu účelu č. 17/2008 Sb. (viz. poznámka výtahů v platném znění). Bez souhlasu autora není její zveřejňování, kopírování, používání nebo jiné užití povoleny.		
Zodpovědný projektant Ing. arch. JIP ŠOBÁŇ ČKA 2245		
Vlastní architekt Bc. Jan Buberník +420 775 221 660 IČ: 88774678		
Výkres Bc. Jan Buberník +420 775 221 660		
Město Luhačovice, IČ: 284165 náměstí 28. října 543, 763 26 Luhačovice		Bc. Jan BUBERNÍK Hrazanská 613 76326 Luhačovice IČ: 88774678 tel.: 775 221 660
Stavba Stavební úpravy objektu č.p. 811 - modernizace ulice Školní 811, 763 26 Luhačovice		
Dátum Květen 2022		
PŮDORYS 1.NP - ČÁST B , C - BOURACÍ PRÁCE		Dátum D.1.1.02